

CỘNG HÒA XÃ HỘI CHỦ NGHĨA VIỆT NAM
Độc lập - Tự do - Hạnh phúc
...oOo...

BẢN TỰ CÔNG BỐ SẢN PHẨM

Số: 208-UHT/MCM/2025

I. Thông tin về tổ chức, cá nhân tự công bố sản phẩm.

Tên tổ chức, cá nhân: **Công ty Cổ phần Giống bò sữa Mộc Châu.**

Địa chỉ: Số 912 đường Thảo Nguyên, phường Thảo Nguyên, tỉnh Sơn La, Việt Nam.

Điện thoại: 02123. 866065.

Email: Mocchaumilk@mcmilk.com.vn

Mã số doanh nghiệp: 5500154060

Số giấy chứng nhận đạt tiêu chuẩn FSSC 22000: VN013224 - 2 do Công ty TNHH Bureau Veritas Certification Holding SAS, chi nhánh UK chứng nhận và cấp ngày 20/05/2025.

II. Thông tin về sản phẩm.

- Tên sản phẩm:** Sữa tươi tiệt trùng Matcha Sôcôla – Nhãn hiệu Mộc Châu Creamery
- Thành phần:** Sữa tươi (94,2%), đường, bột cacao (4,2 g/l), chất ổn định (471, 407, 412), bột matcha (1,05 g/l), hương liệu tổng hợp dùng cho thực phẩm.

3. Thời hạn sử dụng sản phẩm:

Hạn sử dụng: Xem trên hộp.

Ngày sản xuất: 08 tháng trước hạn sử dụng.

4. Quy cách đóng gói và chất liệu bao bì.

- Quy cách đóng gói: Thể tích thực 180 ml/hộp và 110 ml/hộp.
- Chất liệu bao bì: Sản phẩm được chứa trong bao bì 6 lớp, bên trong là lớp nhựa PE đảm bảo yêu cầu an toàn vệ sinh thực phẩm theo quy định của Bộ y tế.

5. Tên và địa chỉ cơ sở sản xuất sản phẩm.

Sản phẩm của Công ty Cổ phần Giống bò sữa Mộc Châu.

Địa chỉ: Số 912, đường Thảo Nguyên, phường Thảo Nguyên, tỉnh Sơn La, Việt Nam.

Sản xuất tại Việt Nam.

III. Mẫu nhãn sản phẩm:

Phụ lục đính kèm.

IV. Yêu cầu về an toàn thực phẩm.



Tổ chức, cá nhân sản xuất, kinh doanh thực phẩm đạt yêu cầu về an toàn thực phẩm theo:

- Theo quy định của văn bản kỹ thuật: QCVN 5-1:2010/BYT Quy chuẩn kỹ thuật quốc gia đối với các sản phẩm sữa dạng lỏng.

Các chỉ tiêu hóa lý:

STT	Tên chỉ tiêu	Đơn vị	Mức quy định
1	Hàm lượng Protein sữa	%	≥ 2,7

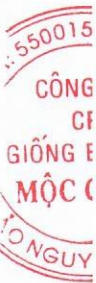
+ Giới hạn các chất nhiễm bẩn:

STT	Tên chỉ tiêu	Đơn vị	Giới hạn tối đa
1	Hàm lượng Chì	mg/kg	0,02
2	Hàm lượng Aflatoxin M1	µg/kg	0,5
3	Hàm lượng Aldrin và Dieldrin	mg/kg	0,006
4	Hàm lượng Benzyl penicilin	µg/kg	4
5	Hàm lượng Clortetracyclin	µg/kg	100
6	Hàm lượng Cyfluthrin	mg/kg	0,04
7	Hàm lượng DDT	mg/kg	0,02
8	Hàm lượng Dihydrostreptomycin	µg/kg	200
9	Hàm lượng Endosulfan	mg/kg	0,01
10	Hàm lượng Gentamicin	µg/kg	200
11	Hàm lượng Oxytetracyclin	µg/kg	100
12	Hàm lượng Procaine Benzylpenicilin	µg/kg	4
13	Hàm lượng Spiramycin	µg/kg	200
14	Hàm lượng Streptomycin	µg/kg	200
15	Hàm lượng Tetracyclin	µg/kg	100

+ Chỉ tiêu vi sinh vật:

STT	Tên chỉ tiêu	Đơn vị	Giới hạn tối đa
1	Enterobacteriaceae	CFU/g	< 1
2	Listeria monocytogenes	CFU/g	≤ 100

- Tiêu chuẩn nhà sản xuất số: 208:2025/UHT-MCM.



Chúng tôi xin cam kết thực hiện đầy đủ các quy định của pháp luật về an toàn thực phẩm và hoàn toàn chịu trách nhiệm về tính pháp lý của hồ sơ công bố và chất lượng, an toàn thực phẩm đối với sản phẩm đã công bố./.

Thảo Nguyên, ngày 02 tháng 12 năm 2025

ĐẠI DIỆN TỔ CHỨC, CÁ NHÂN



TỔNG GIÁM ĐỐC
Phạm Hải Nam

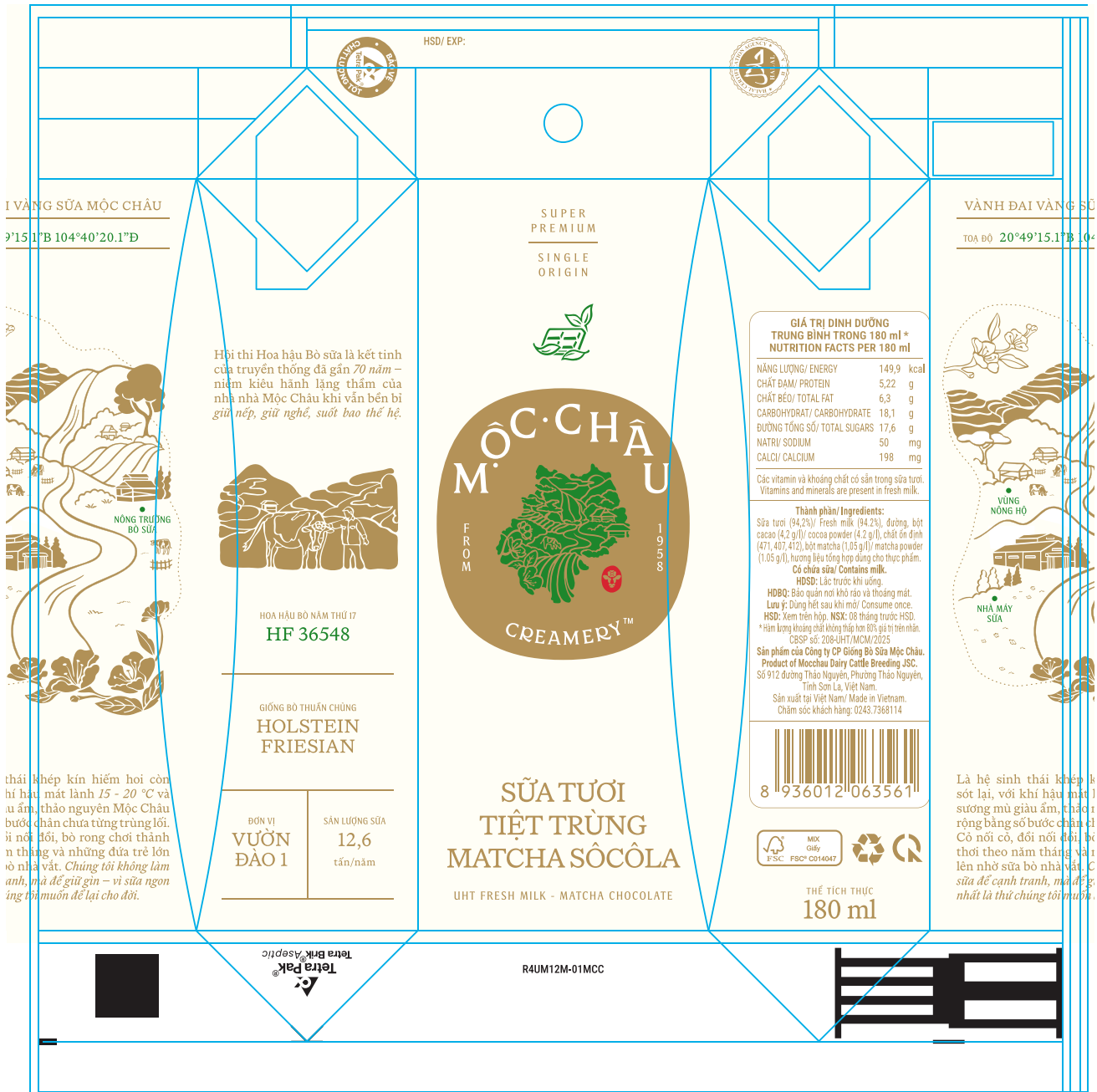


NỘI DUNG NHÃN SẢN PHẨM

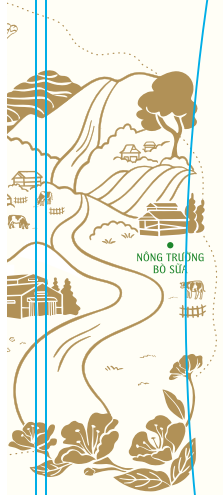


TỔNG GIÁM ĐỐC
Phạm Hải Nam

NỘI DUNG NHÃN SẢN PHẨM



I VÀNG SỮA MỘC CHÂU
9°15'11" B 104°40'20.1" Đ



Hội thi Hoa hậu Bò sữa là kết tinh của truyền thống đã gần 70 năm – niềm kiêu hãnh lặng thầm của nhà nhà Mộc Châu khi vẫn bền bỉ giữ nếp, giữ nghề, suốt bao thế hệ.



HOA HẬU BÒ NĂM THỨ 17
HF 36548

GIỐNG BÒ THUẦN CHỦNG
HOLSTEIN
FRIESIAN

ĐƠN VỊ	SẢN LƯỢNG SỮA
VƯỜN ĐÀO 1	12,6 tấn/năm

thái khép kín hiếm hoi còn hí hục mát lạnh 15 - 20 °C và u ẩm, thảo nguyên Mộc Châu bước chân chưa từng trùng lối. ỉ nổi đời, bò rong chơi thành n thặng và những đứa trẻ lớn ỏ nhà vật. Chúng tôi không làm anh, mà để giữ gìn – vì sữa ngon ừng rồi muốn để lại cho đời.

SUPER PREMIUM
SINGLE ORIGIN



SỮA TƯƠI
TIỆT TRÙNG
MATCHA SÔCÔLA

UHT FRESH MILK - MATCHA CHOCOLATE

GIÁ TRỊ DINH DƯỠNG TRUNG BÌNH TRONG 180 ml * NUTRITION FACTS PER 180 ml

NĂNG LƯỢNG/ ENERGY	149,9 kcal
CHẤT ĐÀM/ PROTEIN	5,22 g
CHẤT BÉO/ TOTAL FAT	6,3 g
CARBOHYDRAT/ CARBOHYDRATE	18,1 g
ĐƯỜNG TỔNG SỐ/ TOTAL SUGARS	17,6 g
NATRI/ SODIUM	50 mg
CALCI/ CALCIUM	198 mg

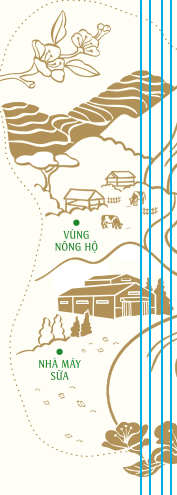
Các vitamin và khoáng chất có sẵn trong sữa tươi. Vitamins and minerals are present in fresh milk.

Thành phần/Ingredients:
Sữa tươi (94,2%)/ Fresh milk (94,2%), đường, bột cacao (4,2 g/l)/ cocoa powder (4,2 g/l), chất ổn định (471, 407, 412), bột matcha (1,05 g/l)/ matcha powder (1,05 g/l), hương liệu tổng hợp dùng cho thực phẩm.
Có chứa sữa/ Contains milk.
HSD: Lắc trước khi uống.
HDBQ: Bảo quản nơi khô ráo và thoáng mát.
Lưu ý: Dùng hết sau khi mở/ Consume once.
HSD: Xem trên hộp. NSX: 08 tháng trước HSD.
* Hàm lượng khoáng chất không thấp hơn 80% giá trị trên nhãn.
CBSP số: 208-UHT/MCM/2025
Sản phẩm của Công ty CP Giồng Bò Sữa Mộc Châu.
Product of Mocchau Dairy Cattle Breeding JSC.
Số 912 đường Thảo Nguyên, Phường Thảo Nguyên,
Tỉnh Sơn La, Việt Nam
Sản xuất tại Việt Nam/ Made in Vietnam.
Chăm sóc khách hàng: 0243.7368114



THỂ TÍCH THỰC
180 ml

VÀNG ĐẠI VÀNG SỮA
TỌA ĐỘ 20°49'15.1" B 104°



Là hệ sinh thái khép kín sót lại, với khí hậu mát mẻ, sương mù giàu ẩm, thảo nguyên bằng số bước chân đi. Có nổi cỏ, đời nổi đời, bò chơi theo năm tháng và lên nhờ sữa bò nhà vật. C sữa để cạnh tranh, mà để giữ, nhất là thứ chúng tôi muốn.



R4UM12M-01MCC



TỔNG GIÁM ĐỐC
Phạm Hải Nam