

CỘNG HÒA XÃ HỘI CHỦ NGHĨA VIỆT NAM
Độc lập - Tự do - Hạnh phúc
...oOo...

BẢN TỰ CÔNG BỐ SẢN PHẨM

Số: 202-UHT/MCM/2025

I. Thông tin về tổ chức, cá nhân tự công bố sản phẩm.

Tên tổ chức, cá nhân: **Công ty Cổ phần Giống bò sữa Mộc Châu.**

Địa chỉ: Số 912, đường Thảo Nguyên, phường Thảo Nguyên, thị xã Mộc Châu, tỉnh Sơn La, Việt Nam.

Điện thoại: 02123. 866065.

Email: Mocchaumilk@mcmilk.com.vn

Mã số doanh nghiệp: 5500154060

Số giấy chứng nhận đạt tiêu chuẩn FSSC 22000: VN011682 do Công ty TNHH Bureau Veritas Certification Holding SAS, chi nhánh UK chứng nhận và cấp ngày 21/02/2024

II. Thông tin về sản phẩm.

1. Tên sản phẩm: Sữa tươi tiệt trùng có đường – **Nhãn hiệu Mộc Châu Creamery**

2. Thành phần: Sữa tươi (96%), đường (3,8%), chất ổn định (471, 407, 401, 412, 452(i)), hương sữa tổng hợp dùng cho thực phẩm.

Thông tin cảnh báo: Có chứa sữa.

3. Thời hạn sử dụng sản phẩm:

Hạn sử dụng: Xem trên hộp.

Ngày sản xuất: 06 tháng trước hạn sử dụng.

4. Quy cách đóng gói và chất liệu bao bì.

- Quy cách đóng gói: Thê tích thực 110 ml/hộp, 180 ml/hộp và 1 lít/hộp.

- Chất liệu bao bì: Sản phẩm được chứa trong bao bì 6 lớp, bên trong là lớp nhựa PE đảm bảo yêu cầu an toàn vệ sinh thực phẩm theo quy định của Bộ y tế.

5. Tên và địa chỉ cơ sở sản xuất sản phẩm.

Sản xuất tại Việt Nam bởi Công ty Cổ phần Giống bò sữa Mộc Châu.

Địa chỉ: Số 912, đường Thảo Nguyên, phường Thảo Nguyên, thị xã Mộc Châu, tỉnh Sơn La, Việt Nam.

III. Mẫu nhãn sản phẩm:

Phụ lục đính kèm.



IV. Yêu cầu về an toàn thực phẩm.

Tổ chức, cá nhân sản xuất, kinh doanh thực phẩm đạt yêu cầu về an toàn thực phẩm theo:

- Theo quy định của văn bản kỹ thuật: QCVN 5-1:2010/BYT Quy chuẩn kỹ thuật quốc gia đối với các sản phẩm sữa dạng lỏng.

Các chỉ tiêu hóa lý:

STT	Tên chỉ tiêu	Đơn vị	Mức quy định
1	Hàm lượng Protein sữa	%	≥ 2,7

+ Giới hạn các chất nhiễm bẩn:

STT	Tên chỉ tiêu	Đơn vị	Giới hạn tối đa
1	Hàm lượng Chì	mg/kg	0,02
2	Hàm lượng Aflatoxin M1	µg/kg	0,5
3	Hàm lượng Aldrin	mg/kg	0,006
4	Hàm lượng Benzyl penicilin	µg/kg	4
5	Hàm lượng Clortetracyclin	µg/kg	100
6	Hàm lượng Cyfluthrin	mg/kg	0,04
7	Hàm lượng DDT	mg/kg	0,02
8	Hàm lượng Dieldrin	mg/kg	0,006
9	Hàm lượng Dihydrostreptomycin	µg/kg	200
10	Hàm lượng Endosulfan	mg/kg	0,01
11	Hàm lượng Gentamicin	µg/kg	200
12	Hàm lượng Oxytetracyclin	µg/kg	100
13	Hàm lượng Procaine Benzylpenicilin	µg/kg	4
14	Hàm lượng Spiramycin	µg/kg	200
15	Hàm lượng Streptomycin	µg/kg	200
16	Hàm lượng Tetracyclin	µg/kg	100

+ Chỉ tiêu vi sinh vật:

STT	Tên chỉ tiêu	Đơn vị	Giới hạn tối đa
1	Enterobacteriaceae	CFU/g	< 1
2	Listeria monocytogenes	CFU/g	≤ 100

- Tiêu chuẩn nhà sản xuất số: 202:2025/UHT-MCM.



Chúng tôi xin cam kết thực hiện đầy đủ các quy định của pháp luật về an toàn thực phẩm và hoàn toàn chịu trách nhiệm về tính pháp lý của hồ sơ công bố và chất lượng, an toàn thực phẩm đối với sản phẩm đã công bố./.

Mộc Châu, ngày 30 tháng 6 năm 2025

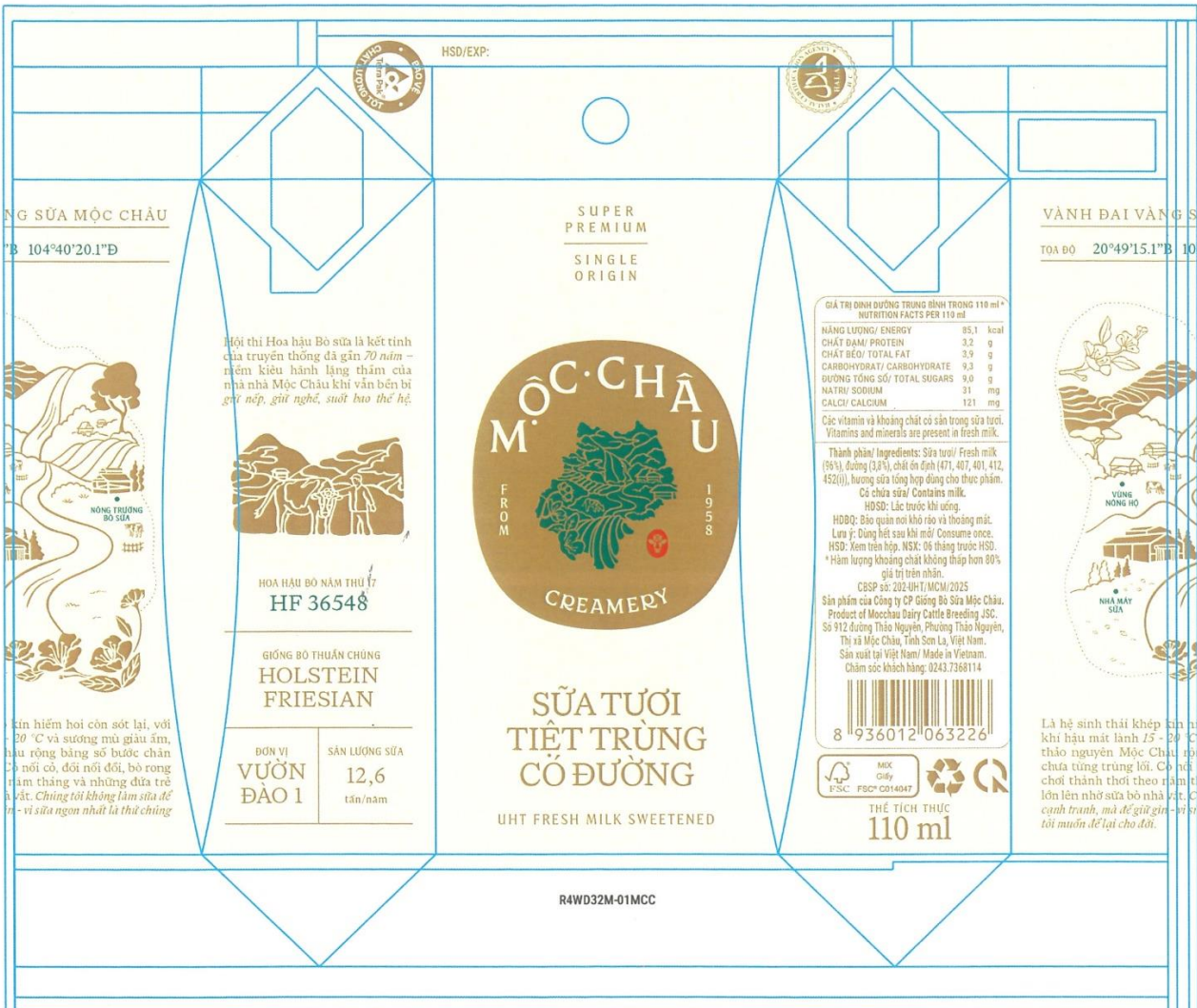
ĐẠI DIỆN TỔ CHỨC, CÁ NHÂN



TỔNG GIÁM ĐỐC
Phạm Hải Nam

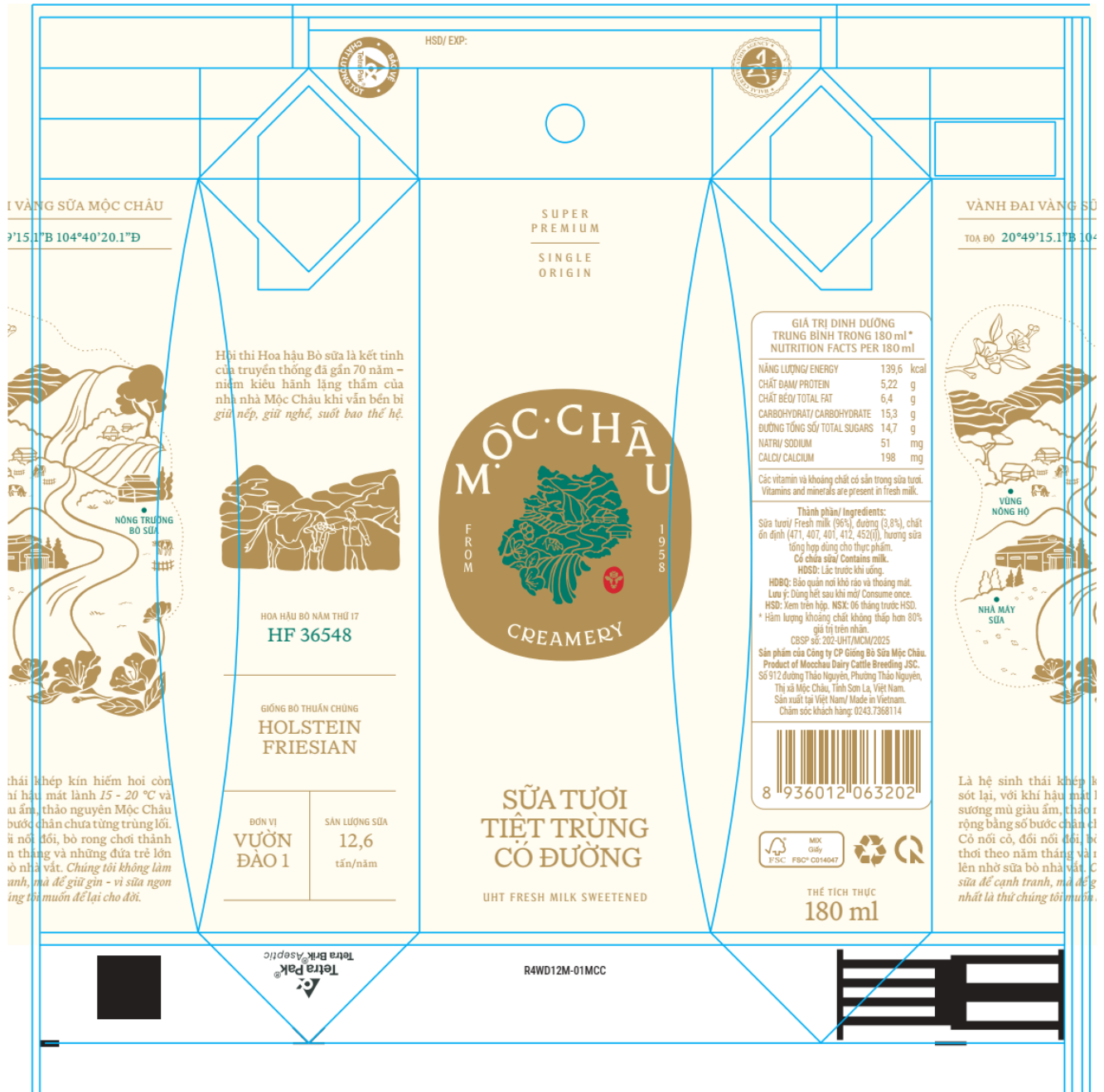


THIẾT KẾ NHÃN SẢN PHẨM



TỔNG GIÁM ĐỐC
Phạm Hải Nam

THIẾT KẾ NHÃN SẢN PHẨM



TỔNG GIÁM ĐỐC
Phạm Hải Nam

THIẾT KẾ NHÃN SẢN PHẨM

SỮA NGON NHẤT
KHI DÙNG TRONG 3 NGÀY SAU KHI MỞ NẮP

NG SỮA MỘC CHÂU

B 104°40'20.1"Đ

SUPER PREMIUM

SINGLE ORIGIN

VÀNH ĐAI VÀNG S

TOẠ ĐỘ 20°49'15.1" B 104

NÔNG TRƯỜNG BÒ SỮA

Hội thi Hoa hậu Bò sữa là kết tinh của truyền thống đã gần 70 năm – niềm kiêu hãnh lặng thầm của nhà nhà Mộc Châu khi vẫn bền bỉ giữ nếp, giữ nghề, suốt bao thế hệ.

HOA HẬU BÒ NĂM THỨ 17
HF 36548

VÙNG NÔNG HỘ

NHÀ MÁY SỮA

kin hiếm hoi còn sót lại, với 20 °C và sương mù giàu ẩm, rau rộng bằng số bước chân bò nối cổ, đối nối đối, bò rong nắm thàng và những đứa trẻ à vát. Chúng tôi không làm sữa ữ gìn – vì sữa ngon nhất là thứ họ đời.

SỮA TƯƠI TIẾT TRÙNG CÓ ĐƯỜNG

UHT FRESH MILK - SWEETENED

Là hệ sinh thái khép kín hệ khí hậu mát lạnh 15 - 20 °C thảo nguyên Mộc Châu rộng chửa từng trùng lối. Có nơi chơi thành thơi theo nắm tỉ lớn lên nhờ sữa bò nhà vát, để cạnh tranh, mà để giữ gìn – chúng tôi muốn để lại cho đời.

ĐƠN VỊ SẢN LƯỢNG SỮA

VƯỜN ĐÀO 1 12,6 tấn/năm

GIỐNG BÒ THUẦN CHÙNG

HOLSTEIN FRIESIAN

GIA TRỊ DINH DƯỠNG TRUNG BÌNH TRONG 100 ml *

NĂNG LƯỢNG/ ENERGY	77,1 kcal
CHẤT ĐẠM/ PROTEIN	2,9 g
CHẤT BÉO/ TOTAL FAT	3,5 g
CARBOHYDRAT/ CARBOHYDRATE	8,5 g
ĐƯỜNG TỔNG SỐ/ TOTAL SUGARS	8,2 g
NATRI/ SODIUM	28 mg
CALCI/ CALCIUM	110 mg

Các vitamin và khoáng chất có sẵn trong sữa tươi. Vitamins and minerals are present in fresh milk.

Thành phần/ Ingredients:
Sữa tươi/ Fresh milk (96%), đường (3,8%), chất ổn định (471, 407, 401, 412, 452(i)), hương sữa tổng hợp dùng cho thực phẩm.

Có chứa sữa/ Contains milk.
HSD: Lắc trước khi uống.
HĐBQ: Bảo quản nơi khô ráo và thoáng mát.
Lưu ý: Sau khi mở hộp, đậy kín và bảo quản lạnh 6 °C - 8 °C, sử dụng hết trong vòng 3 ngày.
After opening, refrigerate at 6 °C - 8 °C in a sealed container for up to 3 days.
HSD: Xem trên hộp. NSK: 06 tháng trước HSD.
* Hàm lượng khoáng chất không thấp hơn 80% giá trị trên nhãn.

CSSP số: 202/UHT/MCM/2025
Sản phẩm của Công ty CP Giống Bò Sữa Mộc Châu.
Product of Mộc Châu Dairy Cattle Breeding JSC,
Số 912 đường Thảo Nguyên, Phường Thảo Nguyên,
Thị xã Mộc Châu, Tỉnh Sơn La, Việt Nam.
Sản xuất tại Việt Nam/ Made in Vietnam.
Chăm sóc khách hàng: 0243.7368114

8 936012 063820

MIX Giấy FSC® C014047

THỂ TÍCH THỰC 1L

Tetra Pak®
Tetra Brik® Aseptic

R4UD01M-01



(Handwritten signature)

TỔNG GIÁM ĐỐC
Phạm Hải Nam